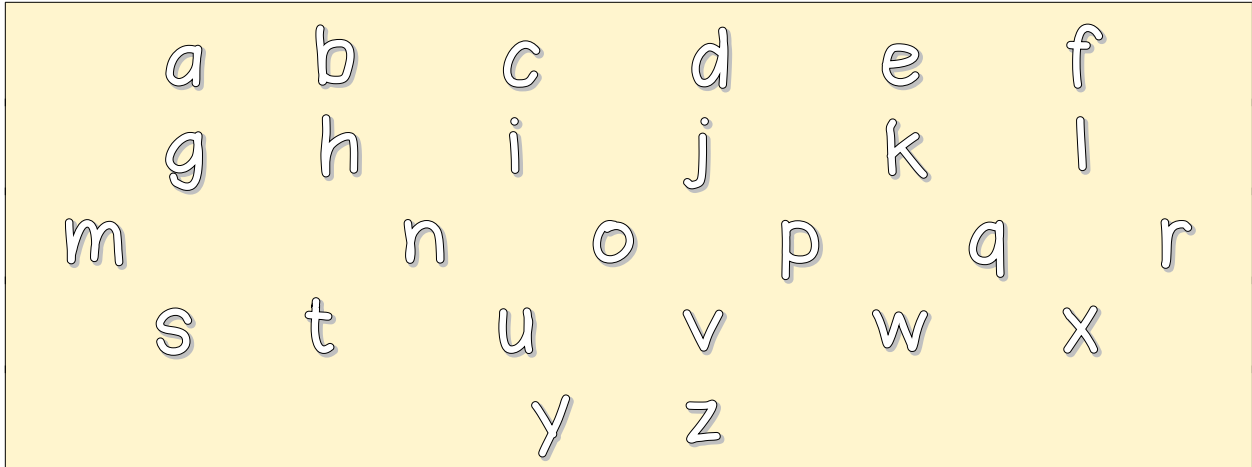


LETTRES, SYLLABES ET MOTS

Il y a lettres dans notre alphabet.



Il y a 20 et 6 .

Avec les **lettres**, on construit des **syllabes**.

Avec les **syllabes** on construit des **mots**

bra a ca bra da →



- il n'existe pas de sans .

- si deux lettres identiques se suivent, elles ne sont pas



Si je dois **couper un mot en fin de ligne**, je dois **obligatoirement le couper entre deux syllabes**